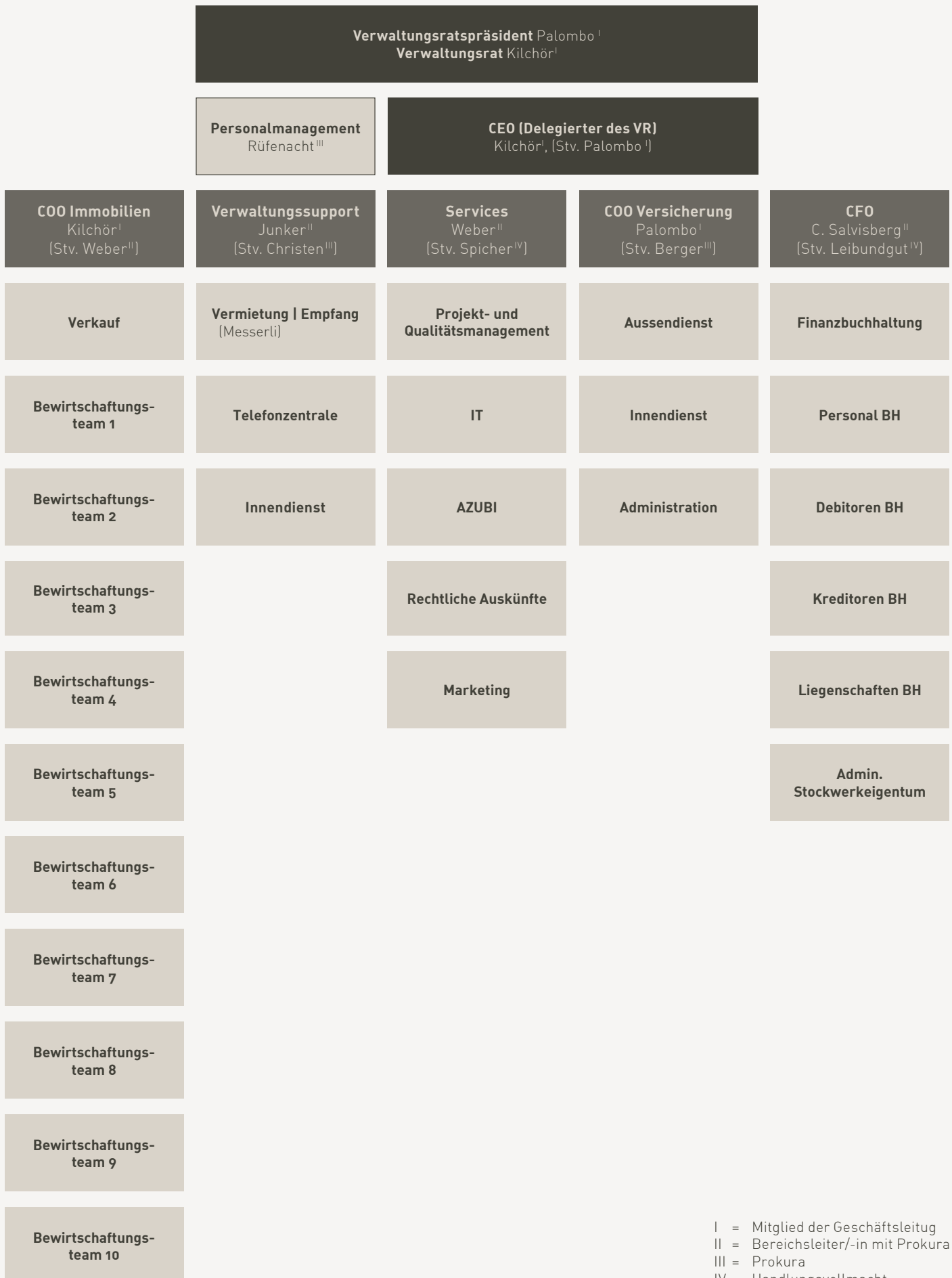


# Firmenstruktur Robert Pfister AG



- I = Mitglied der Geschäftsleitung
- II = Bereichsleiter/-in mit Prokura
- III = Prokura
- IV = Handlungsvollmacht

# Firmenstruktur Neuengass Holding AG

**Neuengass Holding AG**

```
graph TD; NH[Neuengass Holding AG] --- RP[Robert Pfister AG]; NH --- NT[Neuengass Treuhand AG]; NH --- LB[Livag Bern AG]; NH --- KL[Kunz & Liechti AG];
```

**Robert Pfister AG**

**Neuengass  
Treuhand AG**

**Livag Bern AG**

**Kunz & Liechti AG**